

VOERTUIG EERST VEILIG STELLEN

Benodigdheden



Uitvoerders



IN STAP

1	2	3	4	5	6	7
---	---	---	---	---	---	---

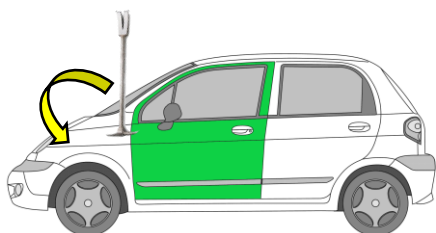
1. Controle slot



- Controleer altijd eerst of de deur niet opengaat **zonder** gebruik van hydraulisch gereedschap.
- Ontgrendel slot: plaats een kleine spie of ander voorwerp tussen de deurklink aan de binnen- of buitenzijde zodat het slot ontgrendeld blijft.



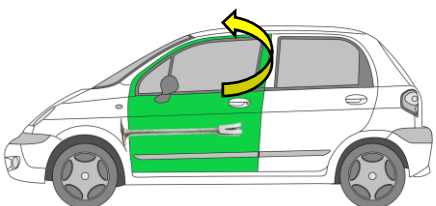
2.a. Ruimte creëren (optie 1)



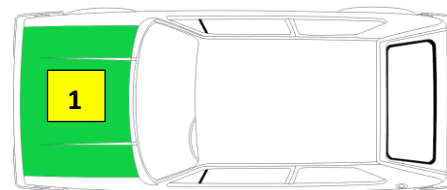
- Verwijder het knipperlicht in de zijvleugel en plaats de pin van de halligan erin.
- Druk de halligan tool naar beneden of naar voor om de zijvleugel weg te plooiën.
- Verwijder eventueel deel zijvleugel.



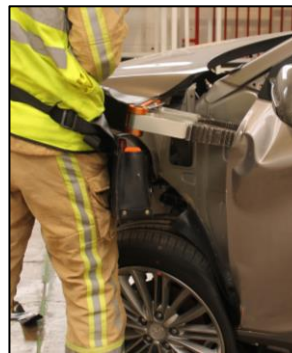
2.b. Ruimte creëren (optie 2)



- Plaats de halligan tool horizontaal met de beitel (platte gedeelte) in de kier tussen de zijvleugel en de voordeur.
- Breng de halligan tool verticaal. Doe dit enkele keren tot u voldoende ruimte hebt om de spreiderpunten in de verkregen opening te plaatsen.
- Verwijder eventueel deel zijvleugel.



3.a. Deur verwijderen (optie 1)



3.b. Deur verwijderen (optie 2)



- Inzetbevel "open motorkap" om zicht te krijgen op onderliggende systemen.
- Verwijder zijvleugel volledig met sleutelset (meestal dopmaat 10 mm), spreider en schaar om zicht te krijgen op de A-stijl/kreukelzones/wat er onder de zijvleugel bevindt

STRATEGISCH KNIPPEN: indien uw inzetplan een "dashboard-rol" omvat, knip dan nog dieper in het koetswerk achter de zijvleugel om zo de kreukelzone van het voertuig verder te verzwakken (ideale plaats is tussen de vering en de voorruit).

Opgelet: knip niet in de vering van het voertuig!



Gebruik van de spreider:

- Plaats de spreiderpunten zo diep mogelijk in de opening boven de bovenste scharnier.
- Laat daarbij de spreider rusten op het scharnier (ergonomie).
- Spreid open en herneem door de spreider steeds dieper te plaatsen.
- Verwijder elektrische fiche of knip kabels door.
- Voer dezelfde handeling uit op de onderste scharnier.
- Eventueel windvanger doorknippen.



Gebruik van de reciprozaag:

- Scharnieren zijn gemaakt uit staal met een grote treksterkte.
- Gebruik daarvoor speciale zaagbladen.

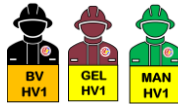


3.c. Deur verwijderen (optie 3)



Gebruik van de sleutelset:

- Wordt uitgevoerd door personeel van de HV1 .
- 3 mogelijkheden
 - Met slagmoersleutel op lucht.
 - Met een slagmoersleutel op batterijen.
 - Met een handratel.
- Hiervoor zijn verschillende doppen beschikbaar.



3.d Deur verwijderen (optie 4)



Gebruik van de schaar:

- Optie met de minste voorkeur.
- **De bekken van de schaar moeten de scharnieren volledig kunnen omvatten!**
- **Nooit met de tippen van de schaar knippen!**



TIPS & TRICKS

BENOEM INZETBEVEL

Communiceer duidelijk:

- Welke handeling/welke deur/welke kant
- Verwijder/voor deur/kant bestuurder
 - Verwijder/voor deur/kant passagier



WERK AFWISSELEND



Werk afwisselend:

- 1 lid technisch team bedient het gereedschap, het andere lid staat stand-by.
- Bekken van de schaar volledig open.
- Punten van de spreider een paar cm open.
- **ERGONOMIE:** Indien stand-by: laat de punten rusten op de grond.



ONTGRENDSEL SLOT



- Plaats een kleine spie of ander voorwerp tussen de deurklink aan de binnen- of buitenzijde zodat het slot ontgrendeld blijft.



AFSCHERMING SO



- Beveiliging zorgt **ALTIJD** voor afscherming **tussen gereedschap en slachtoffer.**
- Verwittig **ALTIJD** voor herrie of lawaai bij (technische) handelingen.

